

Il guinzaglio per ciechi che simula il cane guida

di Beatrice Credi - 19.07.2016



[Dogsim](#) è un guinzaglio hi-tech che simula i comportamenti di un cane guida. Un ausilio di ultimissima generazione pensato per consentire a ciechi e ipovedenti di allenarsi a capire movimenti, comandi, passi e postura prima di entrare in contatto con l'animale in carne e ossa. Uno strumento, dicono dalla Fondazione francese VISIO che ha finanziato il progetto, molto utile per due ragioni.

La prima. Rende l'incontro tra l'umano e l'amico a quattro zampe meno stressante. Il contatto tra i due, infatti, all'inizio è complicato per via della totale inesperienza nella gestione di un cane e della mancanza di fiducia nel padrone di quest'ultimo. La seconda. Fa risparmiare tempo agli addestratori, visto che, al momento della consegna di Fido, il disabile, grazie a Dogsim, conosce già alcune nozioni fondamentali.

Leggi anche:

- **Dopo i non vedenti anche i dislessici si godranno un film in pieno relax**
Subreader è un'app che aiuta i dislessici a leggere i sottotitoli dei film. È con questa originale ...
- **Un'iraniana paraplegica fa sognare l'oro olimpico al suo paese**
Donna e portabandiera della squadra iraniana a Rio 2016. Basterebbe questo a rendere Zahra Nematì ...

0 Commenti

West

1 Accedi ▾

♥ Consiglia

🔗 Condividi

Ordina dal più recente ▾



Inizia la discussione...

Commenta per primo.

Primo piano



Le aziende USA più disability-friendly con clienti e dipendenti

[+2 di primo piano]

Editoriale



Dopo di lei le più povere non camminarono più a seno nudo

di Beatrice Credi

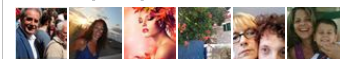
Altri Editoriali



West - Welfare Society
17.982 "Mi piace"

Mi piace questa Pagina

Di' che ti piace prima di tutti i tuoi amici



Ti informiamo che West utilizza i cookie (anche di terze parti). Continuando la navigazione ne acconsenti l'utilizzo. Cliccando su 'info' accedi all'informativa estesa.

Ok

Info